

Caddyhåndbok Romjulsgolfen – Blind Sløyfe

Konkurranseregler:

Runde 1 bestshot

Runde 2 alternate bestshot

Omspill 1 avgjøres med alternate shot på hull 10, 11 og 16 i den rekkefølgen.

Omspill 2 avgjøres med worst shot på hull 10, 11 og 16 i den rekkefølgen.

Arrangementet:

08.30 - 09.10 - Registrering

09.11 - Spillermøte

09.30 - Runde 1

12.00 - Matpause (SPAR Konsmo har fylt opp lunsjdisken. Dere fikser mat selv.)

13.00 Runde 2

15.30 Premieutdeling for Ukesgolfen 2022 og Romjulsgolfen.

Premier:

Harlig gode hivere (>1700-rating)

1.plass: Kula + gavekort Frisbee Sør 500 x2

2.plass: Diskvalg

3.plass: Diskvalg

Tålig gode hivere (<1699-rating)

1.plass: Kula + 4x DISK

2.plass: Diskvalg

3.plass: Diskvalg

Det blir ACE og CTP pott. Begge vippes til 40 62 03 66 (Pål N) 10 kr for hver.

Det blir også bonus CTP'er.

Red sock against ticks til det korteste tellende kastet i konkurransen. Ta bilde for bevis hvis du tror du har en god sak og send til 99 69 51 34 – Flått-Knocker

Hullkommentarer

1 - Samme definisjon av øy som hull 17A main.

2 – Hull 1 i MAIN (endret sent fredag kveld pga for store snøhauger og fastfryste broer)

3 - ikke noe spess.

4 - 1 meters casual relief kan benyttes på green om "hunde-gjerdene" er i veien. Stand kan ikke trekkes nærmere kurv.

5 - ikke noe spess.

6 - OB over voll.

7 - Sammenslåing av hull 6 og 7 fra Main. Samme OB-regler som main, men mando er ikke aktiv.

8 - OB- på og over asfalt.

9 - OB over voll.

10 - OB på jordet. Veien her er safe.

11 - Ikke noe spess.

12 - Trippel mando mellom bjørkestokker forran tee til hull 13 i Main. Ellers ingen OB.

13 - OB i elv.

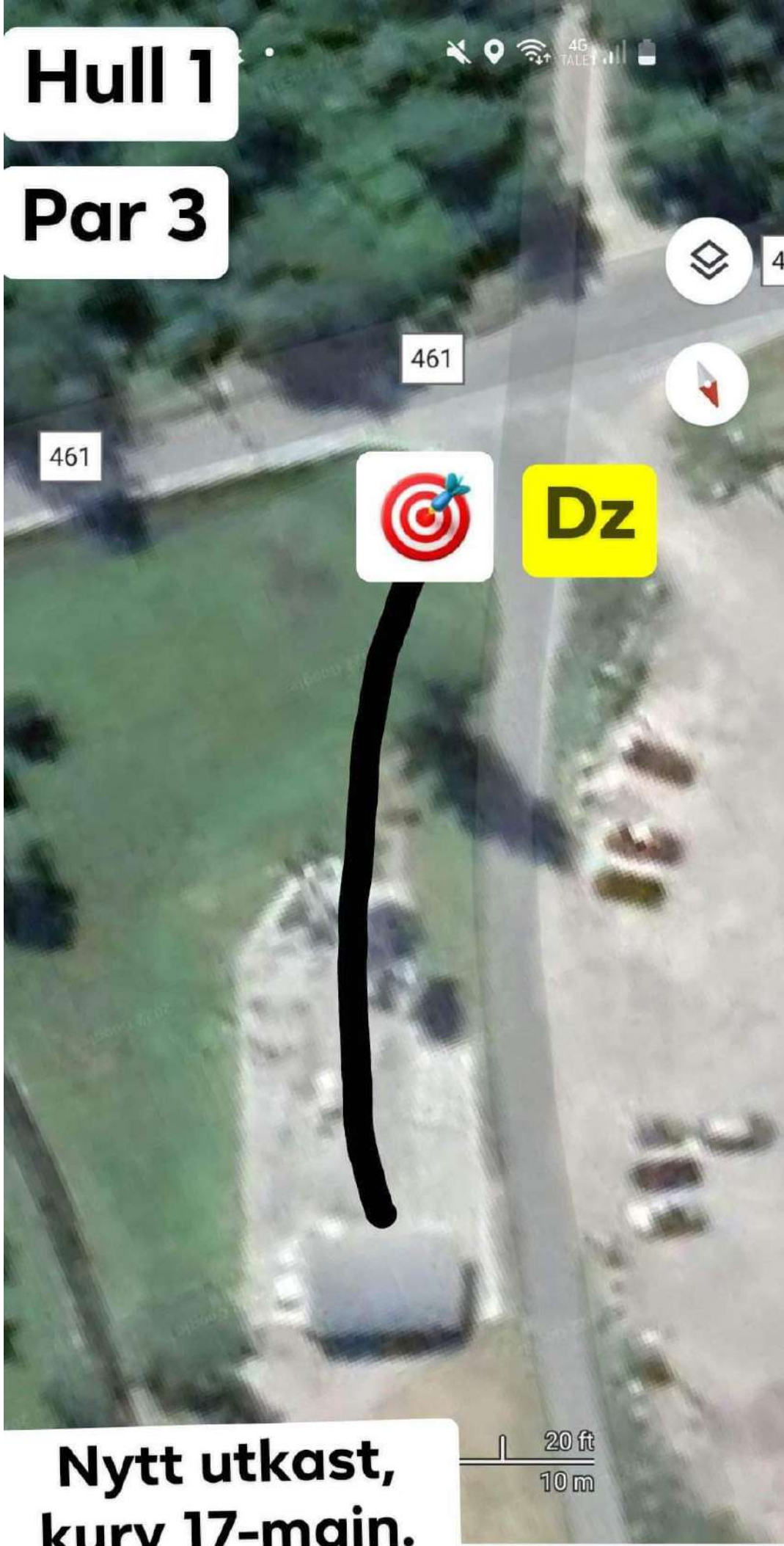
14 - Ikke noe spess.

15 - OB i elv.

16 - Sammenslåing av hull 17 og 18 main. Mando er aktiv, og samme OB-markører benyttes. DZ samme plassering som 17B ved mandobom eller disk som ikke lander safe på drive.

Hull 1

Par 3



Nytt utkast,
kurv 17-main.
Ob-øy.

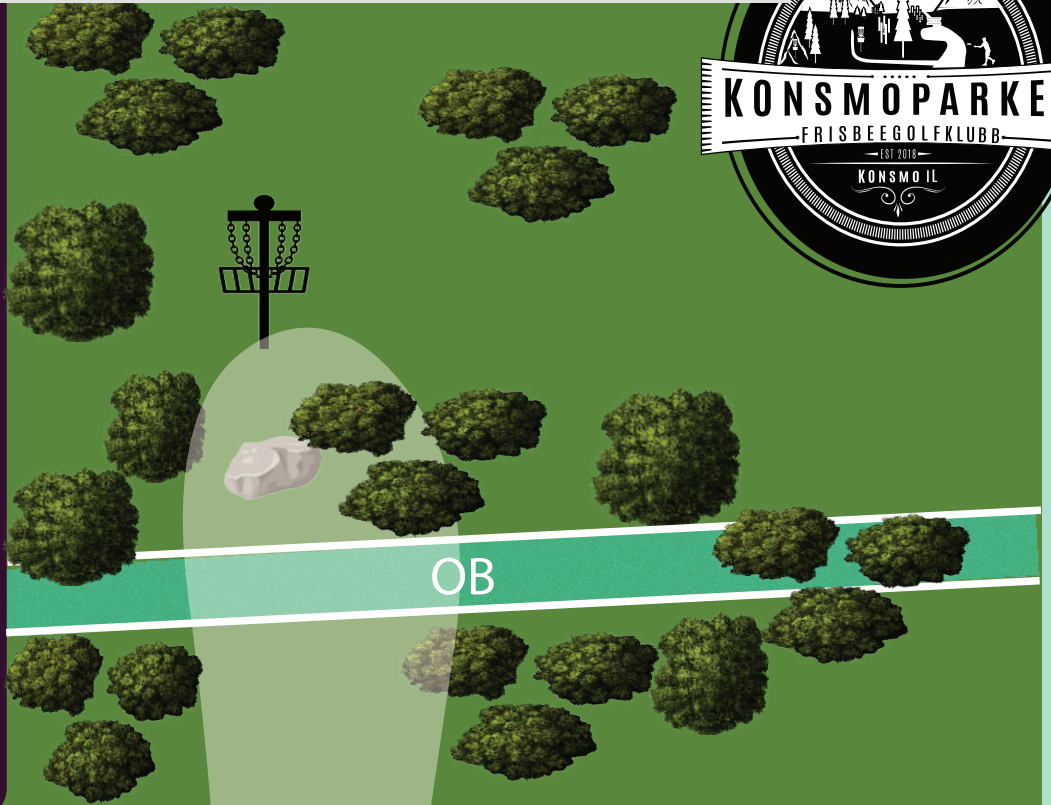


HÅL 2 - Romjulsgolf

PAR
3

69 meter
+3m

OB på og over vei.
OB bekk der
grøftekantprinsip-
pet benyttes om
ikke annet er
markert.



OB



OB

Hullsponsor



FLATT

**Hull 3
Par 3**



Google

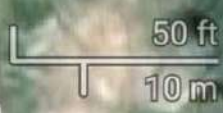
**Nytt utkast,
kurv 2-main.**



Hull 4 Par3



Google



Nytt utkast,
kurv 4-main



Hull 5 Par 3



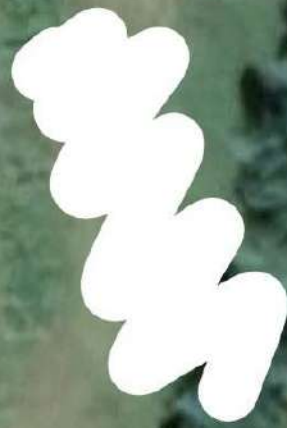
Google
Utkast 5-main,
RPM-kurv.



**Hull 6
Par 3**



**OB i og til
høyre for bekk.**



50 ft
20 m

**Nytt utkast,
kurv 5-main**



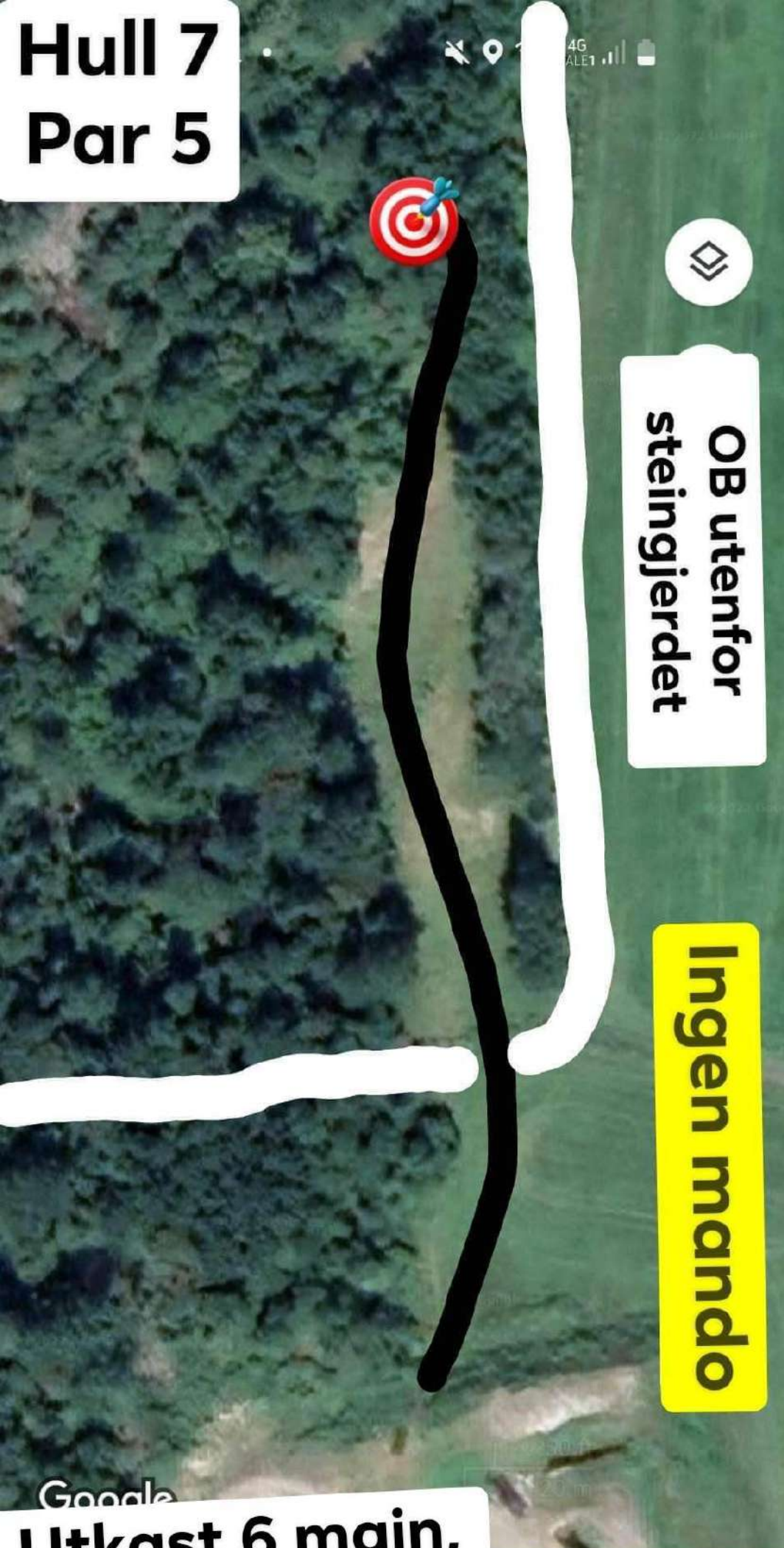
**Hull 7
Par 5**



**OB utenfor
steingjerdet**

Ingen mando

**Utkast 6 main,
kurv 7 main**



Hull 8 Par 5

Ob på og over
asfalt



Google



Nytt utkast,
RPM-kurn



**Hull 9
Par 4**



Ob over voll



**Nytt utkast,
kurv 9-main.**



Hull 10 Par 3



Ob på jordet

Google

**Nytt utkast,
RPM-kurv.**

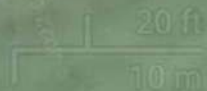


**Hull 11
Par 3**

Grillplassen



**Utkast
21-main,
RPM-kurv.**



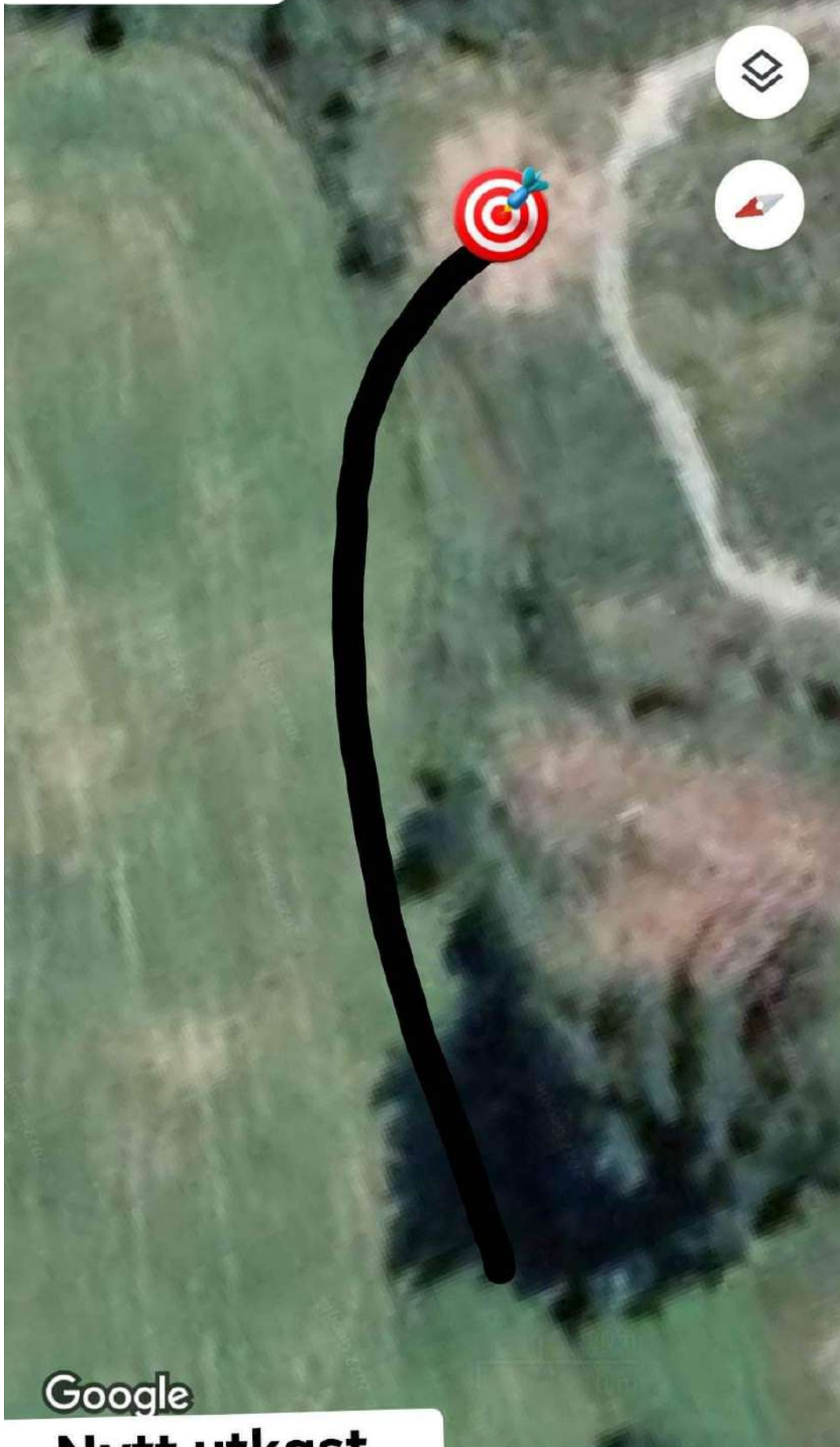
Hull 12 Par 4



Utkast
13-main, kurv
11-main.



Hull 13 Par 3



Google

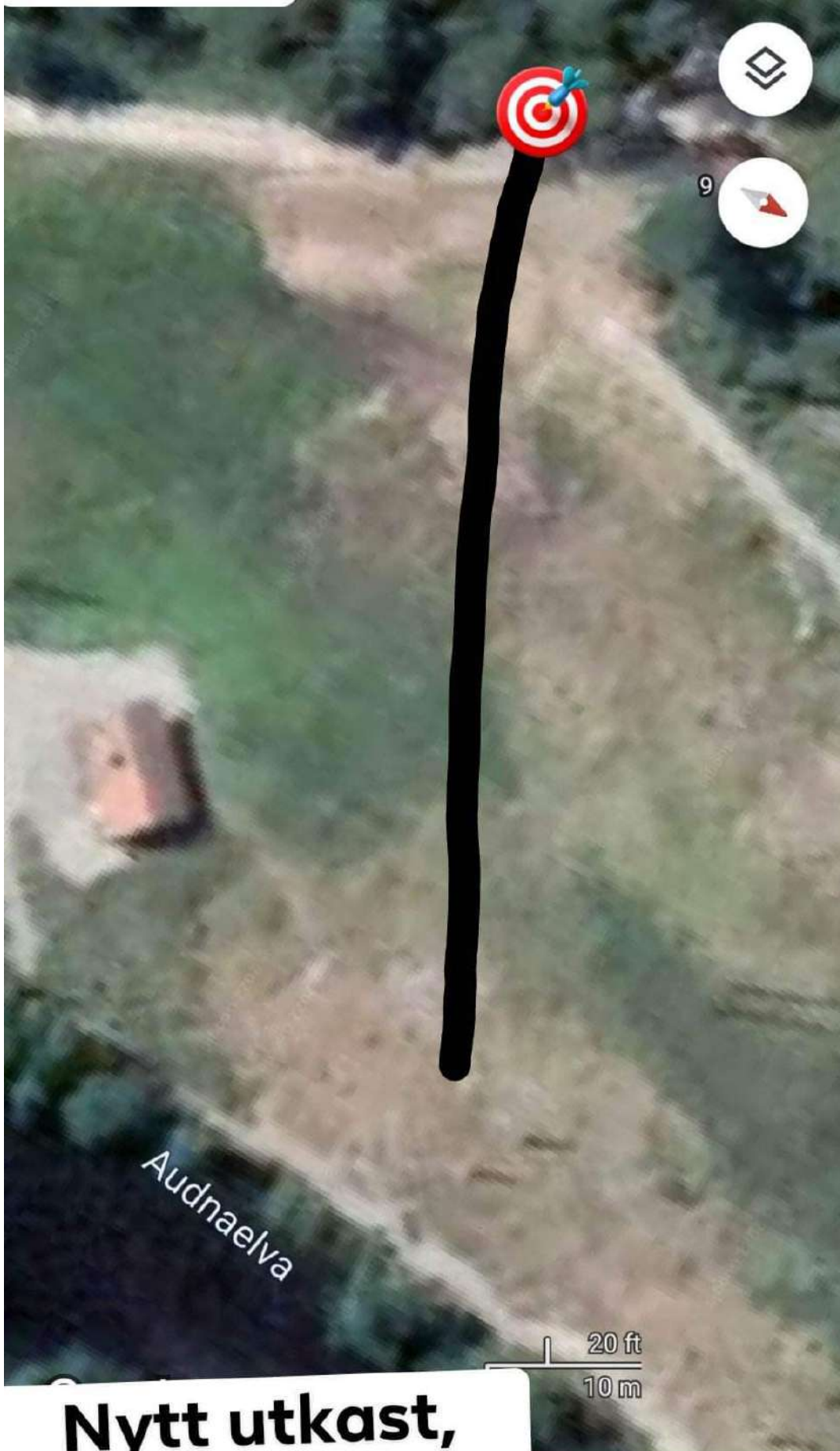
Nytt utkast,
kurv 15-main



Hull 14

Par 3

4G TALE1



**Nytt utkast,
kurv 21-main.**



Hull 15

Par 3



Audnaelva

Ob elv

Konsmoparken

Audnaelva

Nytt utkast, RPM-kurv



Hull 16

Par 4



Til venstre for mando

Dz

OB

Ob linjene til 17 og 18 i main gjelder. Dz ved bom på øy fra drive.

Utkast
17-main, kurv
18-main.

